



## Außen | Exteriors

Im Außenbereich ist speziell auf Nadelhölzern zu beachten, dass die AGLAIA Holzlasuren und Grundierungen frei von pilz- und schimmelwidrigen Bioziden sind. Auf eine sorgfältige Holz Auswahl und baulich-konstruktiven Holzschutz ist deshalb besonders zu achten.

*In outdoor areas, especially where softwoods are used, care must be taken to ensure that the AGLAIA Wood Glazes and primers are free from fungus and mould-resistant biocides. Therefore, particular attention must be paid to careful wood selection and constructive building wood protection.*



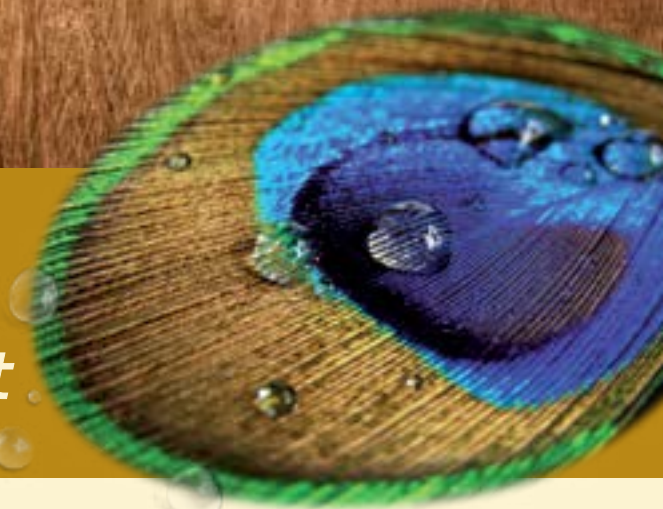
### Holzlasur außen

Für maßhaltiges Holz (Fenster, Außentüren) sowie Holzverschalungen und Blockhäuser. Auch im Innenbereich für Wand- und Deckenschalungen, Sichtbölder und Möbel. Wirkstofffrei rezeptiert, also frei von schimmelwidrigen, fungiziden Zusätzen. Deshalb im Außenbereich bitte auf konstruktiven Holzschutz und bläuefreie Holzqualität achten.



### Exterior Wood Glaze

*For dimensionally stable wood (windows, exterior doors) and timbering and log cabins. Can also be used in interiors for wall and ceiling panelling, exposed wood and furniture. Recipe made up without active ingredients, therefore free from mould resistant, fungicidal additives. Therefore, for exterior use, please ensure constructive wood preservation and wood quality free from blue stain.*



## Holzlasurkarte Wood glaze colour chart

**Hauptsitz | Head office:** Louis Gnatz GmbH  
Ottostraße 13  
D-84030 Landshut  
www.farben-gnatz.de

**Werk | Factory:** BEECK'sche Farbwerke  
Louis Gnatz GmbH  
Gottlieb-Daimler-Straße 4  
D-89150 Laichingen

Tel. +49 7333 96 07 - 11  
Fax +49 7333 96 07 - 10  
info@aglaia.de  
www.aglaia.de

**AGLAIA**®  
Natural Paints

01  
Farblos\*  
Colourless



02  
Kalkweiß  
Lime White



03  
Lasurweiß\*  
Glaze White



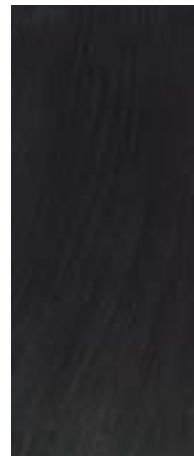
04  
Perlgrau  
Pearl Grey



05  
Treibholz  
Driftwood



13  
Ebenholz  
Ebony



16  
Mahagoni  
Mahogany



18  
Enzian\*  
Gentian



20  
Maigrün  
May Green



21  
Maisgelb  
Maize Yellow



06  
Kiefer  
Pine



07  
Eiche hell  
Light Oak



09  
Teak  
Teak



11  
Nussbaum  
Walnut



12  
Palisander  
Jacaranda



22  
Paprika  
Red Pepper



23  
Azurblau  
Sky Blue



24  
Silbergrau  
Silver Grey



\* nur für innen | only interiors

**Bitte beachten Sie | Please note**

**Farbtonabweichungen | Colour deviations**  
Geringfügige Farbtonabweichungen sind drucktechnisch bedingt und bieten daher keinen Grund zur Reklamation. Ein Probeanstrich ist daher empfehlenswert. | Due to typographical reasons, slight colour deviations are inevitable and do not constitute a reason for complaint. Therefore, we recommend a sample application.

**Bildnachweise | Picture credits**

©Eky Chan - Fotolia.com  
©Malgorzata Kistryn - Fotolia.com

Holzlasuren auf Leinölbasis ergeben sehr dezente, dünn-schichtige und diffusionsoffene Anstriche, sodass der Holzcharakter unverfälscht erhalten bleibt. Gerade im Innenbereich lassen sich somit Wand- und Deckenschalungen, Möbelfronten und andere Sichtholzer dezent-seidenmatt gestalten.

*Linseed oil-based wood glazes produce very subtle, thin-layered and non-vapour retarding coatings, so that the genuine, unadulterated wood character is retained. In this way, especially in interiors, wall and ceiling panelling, furniture fronts and other visible wood surfaces can be given a subtle satin matt finish.*

**Holzlasur innen, seidenmatt**

Holzveredelung für Sichtholzer im Innenbereich, wie z.B. Wand- und Deckenverschalungen, Paneele, Innentüren und dekorative Möbelfronten. Auch für Nasszellen, Regale, Küchen- und Badmöbel bei anschließendem Überzug mit AGLAIA Harzölsiegel geeignet. Lasierend pigmentiert sowie farblos. Auf Eiche, Tropenholz und Holzwerkstoffen bemustern.



**Interior Wood Glaze Satin Matt**

Wood finish for interior visible wood surfaces, such as wall and ceiling panelling, panels, interior doors and decorative furniture fronts. Can also be used in sanitary units, on shelving, kitchen and bathroom furniture, if subsequently coated over with AGLAIA Resin Oil Protection. Glazed pigmentation and colourless. Try out on a test surface before using on oak, tropical wood or wood-based materials.

